

COMUNE DI SAN CASCIANO VAL DI PESA - PIANO OPERATIVO - QUADRO CONOSCITIVO

Analisi del Patrimonio edilizio nel territorio aperto

Responsabile del progetto: prof. Arch. GIAN FRANCO DI PIETRO

Collaboratori: arch. D. Donatini, arch. R. Monaci, arch. G. Pessina

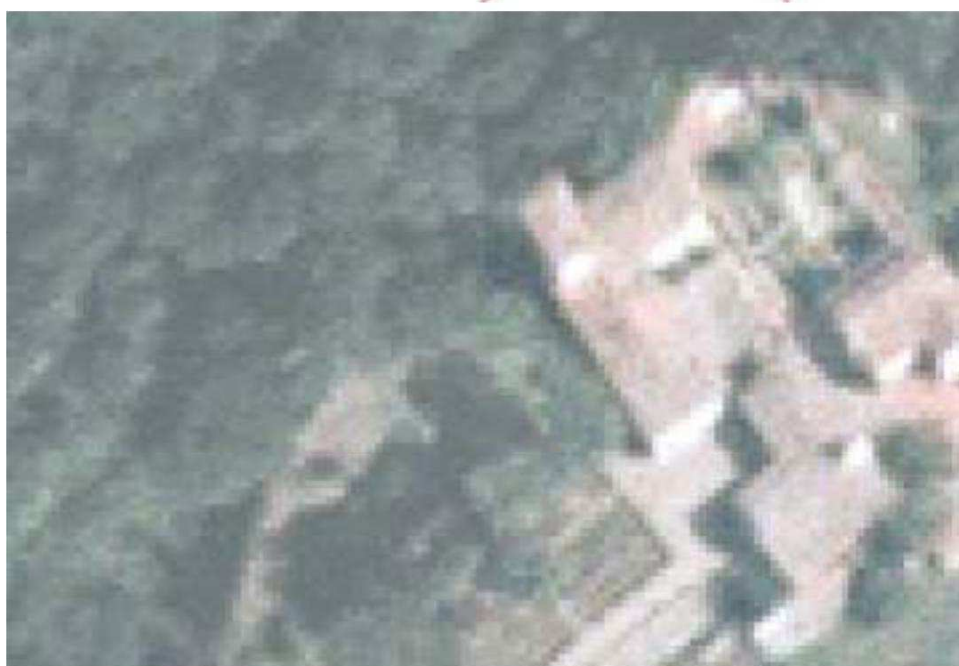
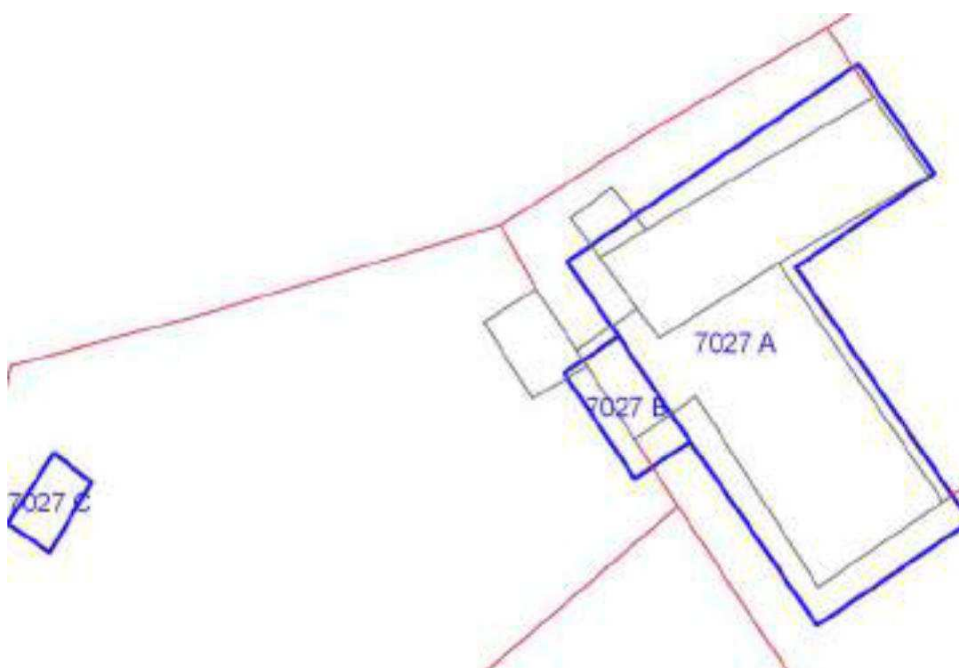
SCHEMA N. 7027

Toponimo ed indirizzo S. Lucia Nuova Via S. Lucia 3

Schede 1985: n. 02/ 50

CTR 1:5000: foglio n. 275112

NCT: foglio/particella 46/73;46/116;46/71



	OGGETTO	*
A	villa	RV
B	volume sotto terrazza	RV
C	annesso agricolo	V

(*)Valore: RV: rilevante; V: medio; CC: compatibile con il contesto; SV: scarso; N: nullo

Data rilievo: 17/01/03

USO ATTUALE		
	Lavori in corso	
	Lavori in corso	
	Inutilizzato	
Note		
ALTERAZIONI TIPOLOGICHE		
	Non valutabile	
	Non valutabile	
	Assenti	
Note		
ALTERAZIONI ARCH. ESTERNE		
A		
Coperture	non valutabile	
Gronde e cornicioni	non valutabile	
Comignoli	non valutabile	
Intonaci	non valutabile	
Muri a faccia vista	non valutabile	
Aperture	non valutabile	
Infissi e persiane	non valutabile	
Elementi costruttivi/decorativi	non valutabile	
Elementi aggettanti (tettini)	non valutabile	
B		
Coperture	non valutabile	
Gronde e cornicioni	non	

	valutabile	
Comignoli	non valutabile	
Intonaci	non valutabile	
Muri a faccia vista	non valutabile	
Aperture	non valutabile	
Infissi e persiane	non valutabile	
Elementi costruttivi/decorativi	non valutabile	
Elementi aggettanti (tettini)	non valutabile	
C		
Coperture	assenti	
Gronde e cornicioni	assenti	
Comignoli	assenti	
Intonaci	assenti	
Muri a faccia vista	assenti	
Aperture	assenti	
Infissi e persiane	assenti	
Elementi costruttivi/decorativi	assenti	
Elementi aggettanti (tettini)	assenti	
STATO DI CONSERVAZIONE		
A	Non valutabile	
B	Non valutabile	
C	Medio	
VALORE		
A	Rilevante	
B	Rilevante	
C	Medio	
AREA DI PERTINENZA		Valore complessivo: Rilevante
	Recinzione esterna	Nell'area di pertinenza, sul retro dell'edificio A, sono in corso lavori di sistemazione
	Cancello	
	Alberature di pregio	
	Terrazza	
	Recinzione con muri	

	Viale cipressi		
	Giardino all'italiana		
ALTERAZIONI AREA DI PERTINENZA			Alterazioni complessive: leggere
	Pavimentazione	leggere	
	Muri a retta in c.a.	non valutabile	
	Arredo (lumi;gazebo;..)	non valutabile	
	Vegetazione incongrua	non valutabile	
	Garage/rimessa interrata	non valutabile	
	Box	non valutabile	
	Parcheggi	non valutabile	
	Baracche precarie	assenti	
VISIBILITA'			
Da punti panoramici			



